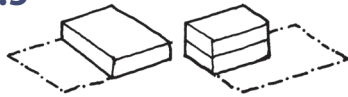


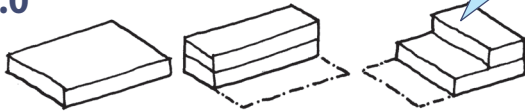
计算建筑面积比

FAR

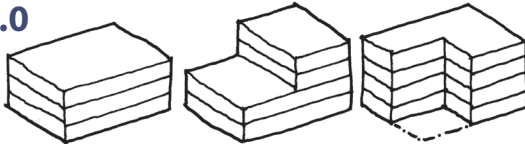
0.5



1.0



3.0



FAR为1.0表示总
建筑面积与地块面
积相同。

楼面面积比率 (FAR) 衡量建筑物的总平方英尺与所建地块的总面积之比。 FAR 为1.0表示该建筑物与其批次具有相同的平方英尺-但建筑物的平方英尺可能分布在多个楼层上。如今，萨克拉曼多的新住宅建筑物既有FAR限制，也有密度限制，规定了每英亩土地可容纳多少个住宅单位。仅使用FAR限制将允许建造更多的住宅单元。新建筑物仍然需要遵守该区域的挫折、高度限制和其他视觉外观要求。

FAR

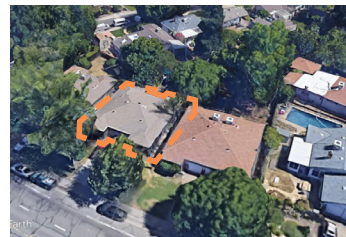
数据

天线

街景

0.35

双工
住宅 · 0.35 FAR东萨克拉曼多
建筑总面积：约2500平方英尺
故事：1
身高：~20'
住宅单位：2个单位



0.8

四重
住宅 · FAR中城区0.80
建筑总面积：~5,400平方英尺
故事：2
身高：~35'
住宅单位：4个单位



3.0

大教堂建筑
住宅 · 3.0 FAR
总建筑面积：50,000平方英尺
故事：3
身高：~45'
住宅单位：23个

